

# KI in der Bauindustrie

Wie der BBIV als Wegbereiter  
Unternehmen bei der KI-  
Transformation unterstützt



# Wer sind wir?

## BEFIVE UND APPLIEDAI SIND TEIL VON UNTERNEHMERTUM – EUROPAS FÜHRENDES INNOVATIONSZENTRUM



**Johannes Pföstl**

**UNTERNEHMERTUM**

**Bau Experten**

 **BE FIVE**

**BEFIVE**  
BEFIVE (Built Environment Focused Innovations, Ventures & Enterprises) gestaltet als Innovationsberatung und Kooperations-Plattform aktiv mit Beteiligten der Built Environment Wertschöpfungskette die Zukunft des Bauens und Betriebens von Gebäuden und Infrastrukturen. Etablierte Unternehmen wie Peri, Max Bögl, Nemetschek Group, Start-ups und Talente kommen auf neutralem Boden zusammen, um innovative Lösungen zu realisieren.

**Künstliche Intelligenz Experten**

 **adi** initiative for applied artificial intelligence

 **APPLIEDAI INSTITUTE FOR EUROPE**

**appliedAI Initiative**  
Applied AI ist Europas größte Initiative zur Anwendung vertrauenswürdiger KI-Technologie in Unternehmen. AppliedAI ist ein Gemeinschaftsunternehmen von UnternehmerTUM & APAI und hat seit 2017 mit 100 Mitarbeitern über 40.000 Menschen im Bereich KI geschult und Hunderte von Unternehmen bei der Anwendung der Technologie unterstützt. Wir unterstützen Sie ganzheitlich, um Ihre KI-Reife strategisch voranzutreiben.



# **Künstliche Intelligenz in der Bauindustrie wird wichtig!**

# Wendepunkt für die Bauindustrie

KI STELLT EINE LÖSUNG DAR DIE HERAUSFORDERUNGEN DER BRANCHE ZU BEGEGNEN

## DIE KERNPROBLEME DER BAUINDUSTRIE

- Fachkräftemangel
- Steigende Kosten
- Ineffizienz & Fehlerkosten
- Datenchaos & Bürokratie
- ...

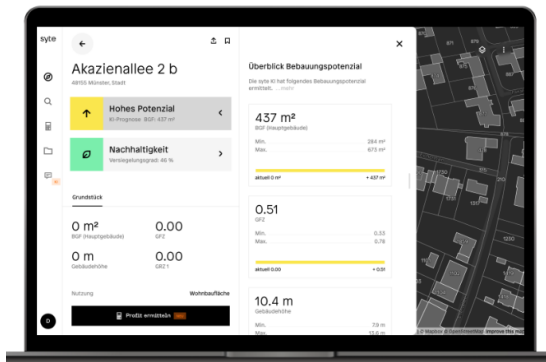


## LÖSUNG: KI KANN GENAU HIER ANSETZEN

- Automatisierung, Prozessoptimierung, bessere Entscheidungen
- Effizienzsteigerung, Sicherheit, Nachhaltigkeit
- ...

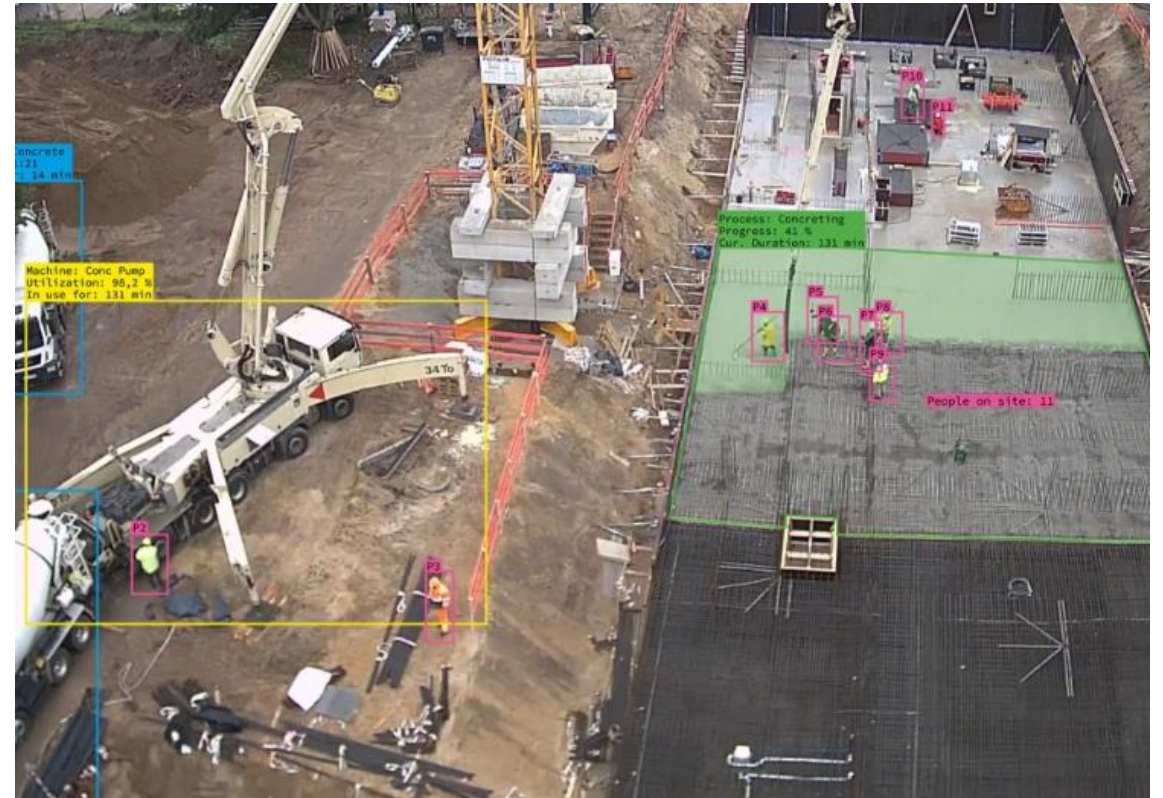
# Praxisbeispiele verdeutlichen das Potential

DIE POTENTIALE VON KI ERSTRECKEN SICH ÜBER DIE GESAMTE WERTSCHÖPFUNGSKETTE BAU



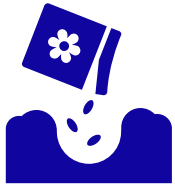
A screenshot of a software interface for order management, showing a table of orders with columns for actions, order numbers, suppliers, and dates.

Aktionen	LS-Nr.	Zulieferer	LS-Check	Kategorie	Liefers
	1185b162	Asphalt Schwarz AG	1 / 1	904231-01 - Installationen	26.02.2
	b22c64ca	Beton AG		904231-01 - Installationen	25.02.2
	2c2ff6bc	Asphalt Schwarz AG		904231-01 - Installationen	25.02.2
	28111a5c	Beton AG		904231-01 - Installationen	25.02.2
	74e41264	Beton AG		904231-01 - Installationen	24.02.2



# KI-Projekt des BBIV - ein erster Meilenstein

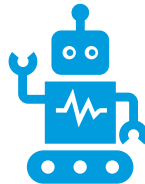
## SYSTEMATISCHE AUSEINANDERSETZUNG MIT DEN POTENTIALEN VON KI



Verständliche technologische  
Einführung



Handlungsempfehlungen für eine  
strategische Herangehensweise



Konkrete Anwendungsbeispiele und  
Praxisbeispiele



Fundierte Hilfestellung zur  
systematischen Einführung und  
Nutzung von KI-Technologien

# Praxisnahe Einführung in die KI-Technologie

EINE ERFOLGREICHE KI-TRANSFORMATION BEGINNT MIT DEM VERSTÄNDNIS DER GRUNDLAGEN



- Die Wichtigkeit von Daten und Infrastruktur verstehen
- Den Aufwand der Datenverarbeitung kennen

- Unterschied zur klassischen Softwareentwicklung

- Ergebnisse basieren auf Wahrscheinlichkeiten
- Ethische als auch gesellschaftliche Herausforderungen

# Ein strategischer Ansatz sichert erste Erfolge

## HANDLUNGSEMPFEHLUNGEN ZUR ERFOLGREICHEN KI-TRANSFORMATION





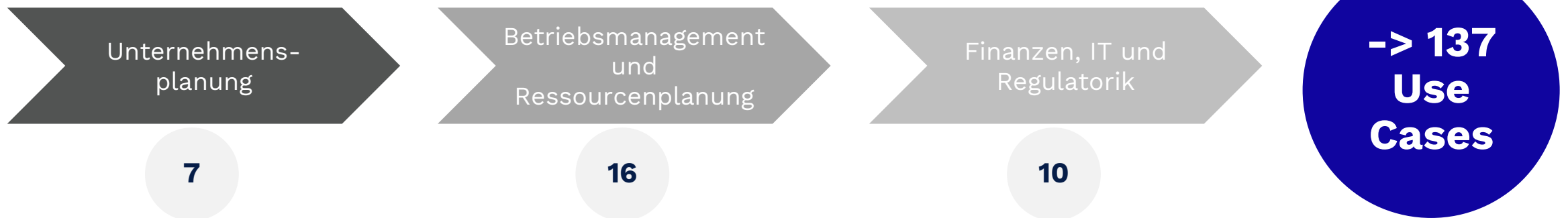
# Schaffung einer KI-Anwendungsfallsübersicht

## DIE UMFASSENDSTE ÜBERSICHT RELEVANTER KI-ANWENDUNGSFÄLLE DER BAUBRANCHE

### Kernprozesse

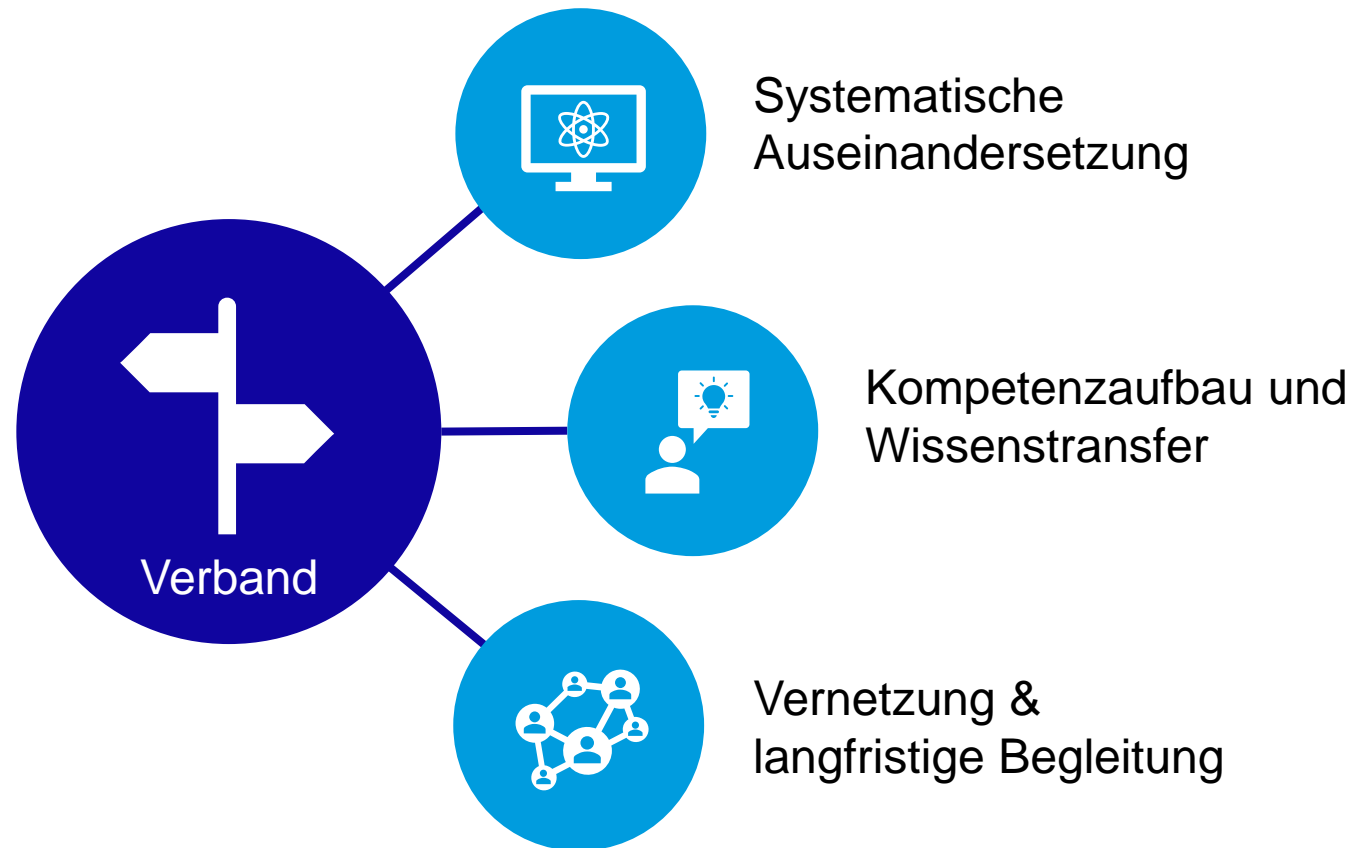


### Unterstützende und zentrale Prozesse



# Der BBIV als Vorreiter

KOMPETENZAUFBAU, STRATEGIE & VERNETZUNG – KI STRUKTURIERT IN DIE PRAXIS BRINGEN





# Künstliche Intelligenz in der Bauindustrie ~~wird~~ wichtig! **IST**

Setzen Sie sich mit KI auseinander!

Bauen Sie Expertise auf!

Werden wir alle zusammen digitaler!

# Vielen Dank für Ihre Aufmerksamkeit

Johannes Pföstl – BEFIVE  
by UnternehmerTUM

---

**Bayerischer Bauindustrieverband e.V.**

Oberanger 32  
80331 München

[bayerische-bauindustrie.de](http://bayerische-bauindustrie.de)